



Fédérer.  
Entreprendre.  
Insérer.

2026

# CATALOGUE DE FORMATION

# Table des Matières

Introduction	2
Planning Annuel	6
Formation accompagnement	7
Formation gestion	12
Formation dispositifs	18
Formation travailleurs	21
Conditions générales	26

# INTRODUCTION

# 01

---

# LE CATALOGUE DE FORMATION

L'équipe de la Fédération Initiatives est heureuse de vous présenter son nouveau catalogue de formations pour l'année 2026.

Au programme : 15 formations couvrant une large palette de thématiques, pensées pour répondre au mieux à vos besoins et favoriser l'émergence de nouvelles pratiques au sein de vos organisations.

Comme chaque année, nous avons choisi de collaborer avec une variété d'organismes de formation dont les valeurs sont en parfaite résonance avec les nôtres, afin de vous offrir des expériences d'apprentissage à la fois pertinentes et enrichissantes.

Nous avons hâte de vous retrouver lors de l'une de nos prochaines sessions !

## LES THÉMATIQUES

01.

### **Accompagnement social :**

De la formation juridique sur les incapacités à l'apprentissage de techniques d'entretien psychosocial, en passant par la gestion humaine, découvrez une large gamme de formations conçues pour renforcer vos compétences dans l'accompagnement des travailleurs.

02.

### **Gestion :**

Des formations spécifiques aux dispositifs d'insertion, à des sessions axées sur des compétences pratiques comme la lecture de comptes annuels ou la détermination du juste prix, la thématique gestion vous ouvre de nombreuses opportunités d'amélioration continue de vos organismes.

03.

### **Communication :**

La communication digitale évolue sans cesse avec de nombreux codes. Cette thématique vous offrira l'opportunité de vous former à des pratiques de communication tout en suivant l'évolution des tendances et en préservant les valeurs de l'économie sociale dans vos messages.

04.

### **Travailleurs en insertion :**

Les travailleurs en insertion ont aussi l'opportunité de se former en dehors de leurs entreprises. Nous proposons quatre formations mêlant techniques de bricolage, d'achalandage et de coaching.

## NOS PARTENAIRES



**SAW-B** est une agence conseil en économie sociale et une fédération représentative des entreprises d'économie sociale qui contribue activement au développement de l'économie sociale à travers des missions d'interpellations, de soutien et d'innovation.

**Crédal** est une organisation d'économie sociale qui propose du crédit, du microcrédit et de l'accompagnement, en Wallonie et à Bruxelles. A travers sa fonction d'agence conseil elle a développé un large choix de formations à destination des acteurs de l'économie sociale.



**STEP Entreprendre** est une agence-conseil en économie sociale membre du STEP Group qui a pour mission de soutenir la création d'emploi dans la région liégeoise en accompagnant les porteurs de projets.

**Febecoop** est une fédération regroupant des entreprises et associations qui ont la volonté de développer une économie respectueuse de l'humain au moyen d'entreprises organisées sur base des valeurs et des principes coopératifs.



**La FUNOC** est un organisme de formation spécialisée dans le développement de formations à destination de public peu qualifiés. Elle offre un large choix de formation dans une diversité de secteurs d'activité.

---

## NOS PARTENAIRES



**Les Débrouillards** est une entreprise belge qui propose de nombreux ateliers de formation innovants dédiés aux activités manuelles et au bricolage, dans une ambiance conviviale et amusante.

Afin de soutenir l'insertion socio-professionnelle durable et de qualité, **le RES** propose un certain nombre de services aux entreprises partenaires ainsi qu'aux particuliers en parcours d'insertion (coaching, formation, développement, intervention, outplacement).



**Droits Quotidiens** est une entreprise sociale européenne à impact, présente en France et en Belgique. Son travail se concentre sur 2 axes, l'appui juridique aux travailleurs sociaux et l'offre de contenus en langage clair disponible en ligne.

**Luseede** est une entreprise sociale spécialisée en communication digitale et en web design. Elle accompagne les acteurs de l'ES qui souhaitent développer des outils digitaux plus responsables (impact social, communication éthique & web design durable - écoconception)



# LE CALENDRIER



<b>Motivation des collaborateurs</b> 28 janvier	<b>Peinture et Plafonnage</b> 22 janvier
<b>Communication digitale en ES</b> 10 février	<b>Réparation de plinthes, parquets et carrelages</b> 5 février
<b>Initiation à Excel</b> 17 mars	<b>Tutorat et accompagnement professionnel</b> 3 mars
<b>Lecture et compréhension des comptes annuels</b> 23 avril	<b>L'accompagnement des travailleurs</b> 14 avril
<b>Mise en rayon</b> 4 juin	<b>Techniques d'entretiens psycho-sociaux</b> 19 mai
<b>Le B.A.-BA de l'EI</b> 24 septembre	<b>Informier et accompagner un travailleur en incapacité</b> 8 juin
<b>365 jours de l'IDESS</b> 15 octobre	<b>Définir le prix juste</b> 8 octobre
	<b>Plan de communication 2027</b> 18 novembre

# FORMATION ACCOMPAGNEMENT

# 2022



# INFORMER ET ACCOMPAGNER UN TRAVAILLEUR EN INCAPACITÉ



8 Juin de 9h30 à 16h30



Namur – MUNDO-N



Prix :

- Membre : 170€
- Non Membre : 340€



[Lien d'inscription](#)

Dispensée par :



## DESCRIPTION

Cette formation vous apportera toutes les connaissances techniques et pratiques nécessaires pour accompagner un travailleur en incapacité. Vous y aborderez ses droits, les démarches à entreprendre, ainsi que les procédures liées à la reprise ou à l'arrêt du contrat de travail. Vous acquerez ainsi les bases juridiques et pratiques indispensables pour soutenir efficacement le salarié concerné et, lorsque cela est possible, favoriser son retour au sein de l'entreprise.

## ELÉMENTS CLÉS

- Comprendre les démarches juridiques et pratiques pour accompagner un travailleur en incapacité
- Identifier les acteurs clés impliqués dans la gestion des incapacités et la reprise du travail

# MOTIVATION DES COLLABORATEURS



28 Janvier de 8h30 à 16h30



Namur – MUNDO-N



Prix :

- Membre : 170€
- Non Membre : 340€



[Lien d'inscription](#)

Dispensée par : **SΛW:B**

## DESCRIPTION

Au cours de cette journée de formation, vous découvrirez les mécanismes de la motivation à travers les apports de la psychologie, des émotions et des neurosciences. Vous comprendrez comment la motivation influence le travail, l'efficacité et le bien-être, mais aussi quels facteurs peuvent la freiner. Vous identifierez les leviers qui permettent de la stimuler, ainsi que l'influence de l'environnement et du contexte social sur l'engagement. Enfin, vous repartirez avec des outils concrets pour maintenir l'engagement.

### ELÉMENTS CLÉS

- **Apprendre à identifier les obstacles et les leviers à la motivation**
- **Découvrir des outils concrets pour maintenir l'engagement des travailleurs**

# L'ACCOMPAGNEMENT DES TRAVAILLEURS AU QUOTIDIEN



14 avril de 9h - 17h



Liège - Step Entreprendre



Prix :

- Membre : 145€
- Non Membre : 290€



[Lien d'inscription](#)

Dispensée par :



## DESCRIPTION

Des entretiens de suivi à l'évaluation, outils pratiques pour accompagner ses travailleurs au quotidien. Cette formation vise à outiller les coordinateurs pour conduire leurs entretiens de suivi et d'évaluation avec clarté et bienveillance. Elle se structure au travers d'apports concrets (brief, débrief, feedback, entretien de suivi) et de mises en situation.

## ELÉMENTS CLÉS

- **Mise en situation d'entretiens**
- **Formation destinée aux accompagnateurs sociaux ou chef d'entreprise**

# TECHNIQUES D'ENTRETIENS PSYCHO-SOCIAUX



19 mai de 9h30 à 16h30



Namur – MUNDO-N



Prix :

- Membre : 175€
- Non Membre : 350€



[Lien d'inscription](#)

Dispensée par :



## DESCRIPTION

Une journée pour découvrir comment préserver la santé mentale et le bien-être des travailleurs et ainsi éviter de compromettre l'efficacité des équipes et du processus d'insertion. La formation repose sur une approche participative. A travers des mises en situations, des études de cas et des partages d'expériences des solutions adaptées aux différentes situations seront coconstruites tout en utilisant des outils pratiques.

### ÉLÉMENTS CLÉS

- Identifier les RPS et comprendre leurs impacts
- Acquérir des outils pour prévenir les RPS
- Développer une approche proactive et bienveillante pour repérer le mal-être au travail


# FORMATION GESTION


# 03

# COMMUNICATION DIGITALE EN ÉCONOMIE SOCIALE




 10 février de 8h30 à 16h30

 Namur – MUNDO-N

 Prix :

- Membre : 115€
- Non Membre : 230€

 [Lien d'inscription](#)

Dispensée par :



## DESCRIPTION

L'objectif de cette formation est de penser sa communication autrement avec des outils digitaux adaptés à votre public et à l'économie sociale. La communication digitale c'est la représentation de votre entreprise en ligne : comment engager son audience/comment créer des contenus adaptés(textes,visuels,vidéos)/comment gérer sa réputation en ligne(gestion des avis, commentaires,crises). Gérez votre présence en ligne en restant alignés avec vos valeurs.

## ELÉMENTS CLÉS

- **Apprendre à intégrer les outils de la communication digitale, en fonction de ses besoins, à sa stratégie globale**
- **Une communication adaptée au milieu de l'économie sociale**

# EXCEL : AUTOCRÉER SES OUTILS DE GESTION



17 mars de 9h30 à 16h30



Louvain-la-Neuve - MUNDO-LLN



Prix :

- Membre : 170€
- Non Membre : 340€



[Lien d'inscription](#)

Dispensée par :



## DESCRIPTION

La formation Excel est avant tout un atelier pratique durant lequel sont abordées diverses fonctionnalités d'Excel devant vous permettre de pouvoir créer, par la suite, vos propres outils de gestion. L'atelier est construit autour d'un cas pratique permettant d'aborder les points suivants : Explication, utilisation des formules/fonctions fréquemment utilisées ; Création et utilisation de tableaux avec données structurées; Création et utilisation de tableaux croisés dynamiques.

## ELÉMENTS CLÉS

- **Une formation riche avec des mises en situations pratiques afin de maîtriser la théorie**
- **Nécessité d'apporter votre ordinateur portable**
- **Une base en Excel est nécessaire pour participer à la formation**

# TROUVER LE PRIX JUSTE ET L'ASSUMER



8 octobre de 9h30 à 12h30



Namur – MUNDO-N



Prix :

- Membre : 150€
- Non Membre : 300€



[Lien d'inscription](#)

Dispensée par :



## DESCRIPTION

L'objectif de la formation est double : déterminer son prix de vente et ensuite l'assumer sur le marché. Cela implique de maîtriser les méthodes de calcul du prix de revient, de définir son chiffre d'affaires prévisionnel, le tout en intégrant les coûts direct et indirects. Le formateur vous aidera ensuite à concrétiser la théorie avec des exercices.

## ELÉMENTS CLÉS

- Déterminer son prix de vente
- Assumer son prix sur le marché



# PLAN DE COMMUNICATION ANNUEL



18 novembre de 8h30 à 16h30



Namur – MUNDO-N



Prix :

- Membre : 170€
- Non Membre : 340€



[Lien d'inscription](#)

Dispensée par :

**SANWB**

## DESCRIPTION

Cette journée de formation vous permettra de prendre du recul sur votre communication et de construire une stratégie claire, cohérente et efficace. Grâce à un atelier participatif, vous serez amené à réfléchir à la manière de mettre en valeur vos activités, à préciser vos objectifs et à identifier les publics que vous souhaitez toucher. À l'issue de la journée, vous repartirez avec les bases d'un plan de communication structuré, prêt à être mis en œuvre pour soutenir le développement de votre activité.


### ELÉMENTS CLÉS

- **Création d'une stratégie de communication long terme**
- **Identification du public et des canaux de communications pertinents**

# LECTURE ET COMPRÉHENSION DES COMPTES ANNUELS



 23 avril de 9h30 à 15h30

 Namur - MUNDO-N

 Gratuit

 [Lien d'inscription](#)

Dispensée par :



## DESCRIPTION

Cette formation vous apprendra à décrypter vos comptes annuels avec aisance même sans formation comptable. Vous y apprendrez à identifier les postes essentiels du bilan et du compte de résultat, à calculer les principaux ratios financiers, et à interpréter les chiffres pour mieux piloter votre organisation. La formation met également l'accent sur des indicateurs concrets tels que la marge brute par heure prestée ou le taux de facturabilité.

### ELÉMENTS CLÉS

- **Lecture structurée des comptes annuels : actif, passif, charges, produits, bilan social**
- **Analyse et interprétation des ratios : marge brute et nette, coût du travail, liquidité, solvabilité...**

# FORMATION DISPOSITIFS

# 04

# B.A.-BA DE L'IDESS



15 octobre de 9h30 à 16h30



Namur – MUNDO-N



Prix :

- Membre : 170€
- Non Membre : 340€



[Lien d'inscription](#)

Dispensée par :



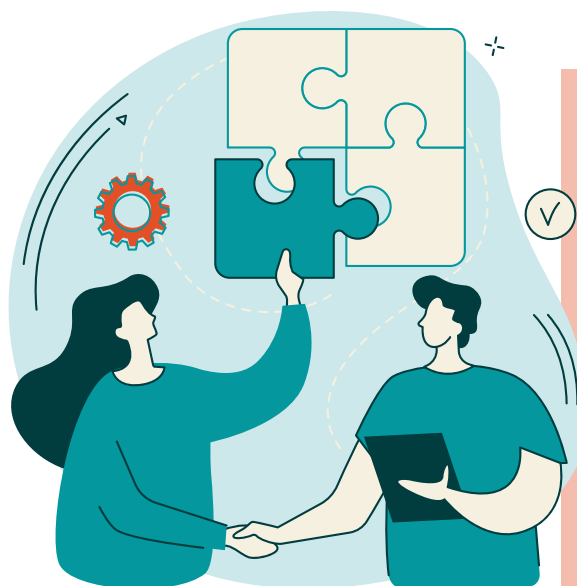
## DESCRIPTION


Au cours de cette journée de formation, vous découvrirez l'ensemble des obligations liées au décret IDESS ainsi que les démarches administratives qui en découlent. L'objectif est de vous transmettre toutes les clés pratiques pour assurer une gestion optimale de votre structure.


## ELÉMENTS CLÉS


- **Analyse des procédures, obligations et règles du dispositifs**
- **Rappel des subventionnements possibles et des démarches pour les obtenir**


# B.A.-BA DE L'ENTREPRISE D'INSERTION



 24 septembre de 9h30 à 16h30

 Namur – MUNDO-N

 Prix :  
• Membre : 170€  
• Non Membre : 340€

 [Lien d'inscription](#)

Dispensée par :



## DESCRIPTION

Cette journée de formation a pour objectif de vous familiariser avec le dispositif des entreprises d'insertion. Tout au long de la session, les règles, obligations et formalités à respecter seront présentées afin de vous fournir toutes les informations essentielles pour accomplir efficacement votre mission, tout en tenant compte des spécificités du dispositif.

## ELÉMENTS CLÉS

- **Analyse et présentation des obligations du dispositif d'entreprise d'insertion**
- **Partage des démarches administratives pour assurer le respect de l'ensemble des formalités liées au dispositif**

# FORMATION TRAVAILLEURS


# 05

# TECHNIQUES DE PEINTURES ET RÉPARATIONS DE PLAFONNAGE



 22 Janvier de 9h00 à 16h30

 Jambes

 Prix :

- Membre : 170€
- Non Membre : 340€

 [Lien d'inscription](#)

Dispensée par :



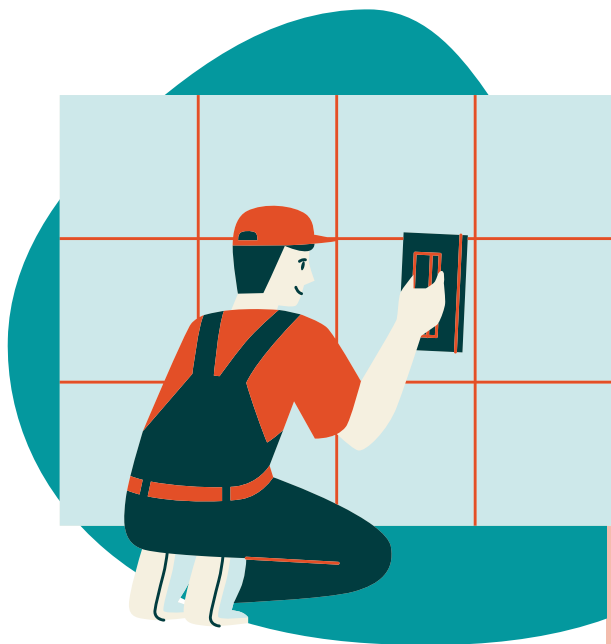
## DESCRIPTION

Cette formation est destinée aux travailleurs en insertion. Elle a pour objectif de doter les participants des connaissances et compétences indispensables à la réalisation de travaux de peinture. Grâce à un apport théorique et à des exercices pratiques, ils apprendront à reboucher trous et fissures, à sélectionner la peinture adaptée, à appliquer différentes techniques de mise en couleur et à soigner les finitions pour un rendu professionnel.

## ÉLÉMENTS CLÉS

- Apprendre à préparer le support à peindre
- Découvrir les techniques professionnelles de peinture
- Apprendre à soigner les finitions

# TECHNIQUES DE RÉPARATIONS DE PLINTHES, CARRELAGES ET PARQUETS



5 Février de 9h00 à 16h30



Liège



Prix :

- Membre : 170€
- Non Membre : 340€



[Lien d'inscription](#)

Dispensée par :



## DESCRIPTION

Cette formation, destinée aux travailleurs en insertion, vise à développer les compétences nécessaires à la pose et à la réparation de carrelages, parquets et plinthes. Les participants apprendront à préparer correctement les surfaces, à poser différents types de revêtements avec précision, à réaliser les joints et finitions, tout en acquérant les bonnes pratiques pour garantir durabilité et qualité professionnelle des travaux.

## ELÉMENTS CLÉS

- Préparation des surfaces à couvrir
- Pose de plinthes, carrelages et parquet
- Réalisation des finitions et entretien



# LA MISE EN RAYON EN MAGASIN DE SECONDE MAIN



4 Juin de 9h00 à 16h00



Namur – MUNDO-N



Prix :

- Membre : 150€
- Non Membre : 300€



[Lien d'inscription](#)

Dispensée par :



## DESCRIPTION

Cette formation s'adresse aux travailleurs en insertion actifs dans les magasins sociaux ou de seconde main. Tout au long de la journée, les participants découvriront comment aménager des espaces de vente attractifs pour des articles d'occasion, trier et mettre en valeur les produits, accueillir et conseiller les clients, tout en abordant les enjeux et particularités liés à la vente de seconde main.

## ELÉMENTS CLÉS

- **Créer, optimiser un espace de vente attractif**
- **Valoriser des produits de seconde main**
- **Accueillir et conseiller les clients**

# TUTORAT ET ACCOMPAGNEMENT PROFESSIONNEL



3 mars de 9h00 à 16h00



Namur – MUNDO-N



Prix :

- Membre : 150€
- Non Membre : 300€



[Lien d'inscription](#)

Dispensée par :



## DESCRIPTION

Cette formation s'adresse aux travailleurs en insertion appelés à transmettre leur savoir-faire et à accompagner leurs pairs dans l'exercice de leur fonction. Elle vise à doter les participants des compétences pour communiquer de manière claire et constructive, observer et valoriser les progrès d'un nouveau collègue, évaluer son évolution et lui donner un feedback pertinent. Elle a également pour objectif de les outiller afin de favoriser l'intégration du nouveau travailleur dans l'entreprise et de l'accompagner vers l'autonomie.

## ELÉMENTS CLÉS

- **Communiquer efficacement sur son métier et ses pratiques**
- **Développer des techniques d'évaluations et de remises de feedback**

# CONDITIONS GÉNÉRALES

# 06

## **DISPOSITIONS GÉNÉRALES**

Les présentes conditions générales définissent, sans préjudice de l'application de conditions particulières, les obligations respectives des parties contractantes à l'occasion des formations proposées par la Fédération InitiativES.

En s'inscrivant à une formation, l'entreprise et le participant reconnaissent avoir pris connaissance des présentes conditions générales et les acceptent dans leur ensemble. Seules les dérogations faisant l'objet d'un accord écrit de la part de la Fédération peuvent modifier l'application de celles-ci.

## **INSCRIPTIONS**

Les formations sont ouvertes au personnel engagé au sein des entreprises d'insertion, des IDESS et des initiatives d'économie sociale agréées par la Région wallonne. Pour chaque thématique proposée, le public ciblé par la formation est précisé dans le descriptif de celle-ci.

L'inscription à une formation se fait via un formulaire en ligne mis à disposition par InitiativES sur chaque page de son catalogue. Après réception du formulaire, InitiativES confirme l'inscription au participant.

Les inscriptions se clôturent au plus tard une semaine avant la formation. À cette date, InitiativES confirme aux inscrits la tenue de la formation ainsi que les dernières modalités pratiques, et informe parallèlement l'entreprise des modalités de paiement en lui transmettant la facture correspondante.

Les formations dites "gratuites" s'inscrivent dans le cadre d'un subside FSE+. Les participants à ces formations s'engagent à fournir, à la demande d'InitiativES ou du formateur, une liste de documents nécessaires à la justification du subside. En cas de refus de la part du participant, la formation pourra lui être facturée au prix des autres formations du catalogue.

## **PRIX ET MODALITÉS DE PAIEMENT**

Nos prix comprennent : le coût du formateur, le matériel didactique, la location de l'espace, les boissons, repas de midi (en cas de formation d'une journée) et le suivi administratif.

Les formations dites "gratuites" sont couvertes par un financement européen pour ce qui concerne le coût du formateur. Les participants à ces formations se verront demander une participation raisonnable aux frais de la formation lors de la confirmation de leur inscription (de l'ordre d'une vingtaine d'euros).

Lors de la confirmation du maintien de la formation envoyée minimum une semaine avant la formation, l'entreprise reçoit une facture de paiement à honorer au plus tard 48h avant la formation sur le compte suivant : BE04 1325 0307 9831. Les détails du virement seront précisés sur la facture transmise.

La validité de l'inscription est conditionnée par la réception du paiement. Aucune ristourne ou réduction pour l'inscription aux formations ne sera réalisée sous aucune condition.

## **ANNULATION ET DÉSISTEMENT**

### **De la part de l'entreprise**

En cas de désistement, l'entreprise s'engage à prévenir InitiativES au moins 7 jours ouvrables avant la tenue de la formation, en communiquant par email, à l'adresse: info@initiativ.es.be. Dans ce cas, l'entreprise peut demande r un remboursement du paiement ou reporter l'inscription à une prochaine formation.

En cas de désistement dans les 7 jours ouvrables précédents la formation, aucun remboursement ne sera effectué. L'entreprise pourra néanmoins reporter son inscription à une prochaine formation (de la même thématique ou d'une autre thématique) moyennant, le cas échéant, une adaptation tarifaire (ex : formation avec un coût supérieur). Un participant inscrit peut se faire remplacer par un autre participant de l'entreprise à condition que son profil corresponde au public visé par la thématique.

### **De la part d'InitiativES**

InitiativES se réserve le droit d'annuler une formation en cas de nombre insuffisant d'inscrits ou pour toute autre cause telle que l'indisponibilité imprévue du formateur. Dans ce cas, InitiativES informe les inscrits et rembourse le montant de l'inscription ou reporte les inscriptions à une prochaine date. Aucune indemnité compensatoire supplémentaire ne sera due par InitiativES en cas d'annulation.

## **SUPPORT ET SUIVI**

Lors des formations, chaque participant reçoit un support relatif au contenu du module ainsi qu'une attestation de participation signée par InitiativES. Un formulaire d'évaluation du module est également transmis aux participants.

## **PROPRIÉTÉ INTELLECTUELLE**

L'ensemble des documents remis au cours de la formation constitue des œuvres originales et est, à ce titre, protégé par la propriété intellectuelle et le copyright. Les documents remis sont destinés à un usage strictement personnel ou interne à l'entreprise participante. Toute diffusion externe est interdite sans accord écrit d'InitiativES.

## **RESPONSABILITÉ**

La responsabilité d'InitiativES ne pourra être engagée qu'en cas de faute lourde ou intentionnelle. Elle ne couvre pas les dommages indirects tels que perte de données, manque à gagner ou préjudice commercial.

## **RGPD**

Les données à caractère personnel collectées dans le cadre des inscriptions aux formations (telles que nom, prénom, fonction, adresse e-mail, téléphone, entreprise d'appartenance, etc.) sont traitées par InitiativES en qualité de responsable du traitement. Ces données sont utilisées exclusivement pour la gestion administrative et organisationnelle des formations, ainsi que pour répondre aux obligations liées aux financements publics (notamment FSE+). Elles ne sont pas transmises à des tiers en dehors de ce cadre légal. Les participants disposent d'un droit d'accès, de rectification, d'effacement et de limitation du traitement de leurs données, ainsi que d'un droit d'opposition et de portabilité, conformément au Règlement (UE) 2016/679 dit « RGPD ».

# Informations & contacts

**Pour toute question pratique ou pour obtenir des précisions sur le contenu de nos formations, n'hésitez pas à nous contacter.**

**Nous rappelons également que des formations sur mesure peuvent être mises en place, en partenariat avec nos intervenants, afin de répondre aux besoins spécifiques de nos membres.**

**Nos coordonnées figurent ci-dessous, nous serons ravis de vous accompagner.**

**Lise Gossiaux** - Conseillère en économie sociale, responsable de formation : [l.gossiaux@initiatives.be](mailto:l.gossiaux@initiatives.be)

**Guillaume Gillet** - Coordinateur : [g.gillet@initiatives.be](mailto:g.gillet@initiatives.be)

**Adresse :**

Mundo - Namur  
98 rue Nanon  
5000 NAMUR

**Adresse mail générale :** [info@initiatives.be](mailto:info@initiatives.be)

**[www.initiatives.be](http://www.initiatives.be)**



Fédération wallonne des Entreprises d'Insertion,  
des Initiatives de Développement de l'Emploi  
dans les secteurs des Services de proximité à  
finalité Sociale et des Initiatives d'Economie  
Sociale