

Rapport d'activités 2022

Rapport d'activités
2022

Sommaire

3	Qui sommes-nous?
8	Enjeux 2022 & perspectives 2023
10	Mission 1 - Représenter
14	Mission 2 - Fédérer
20	Mission 3 - Communiquer
22	Nos membres

Qui sommes-nous?

InitiativES est la Fédération wallonne des Entreprises d'Insertion (EI), des Initiatives de Développement de l'Emploi dans les secteurs des Services de proximité à finalité Sociale (IDESS) et des Initiatives d'Economie Sociale (IES).

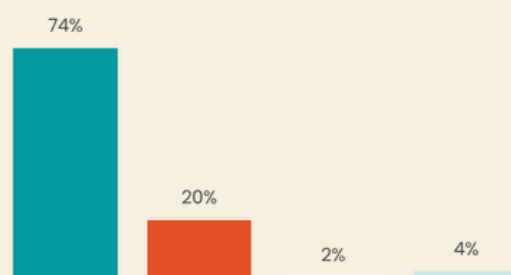
Elle représente des entreprises de toutes tailles, actives dans de multiples secteurs en région wallonne dont l'objectif est l'insertion sociale et professionnelle de publics défavorisés.



- 77 EI
- 16 IDESS
- 4 EI & IDESS
- 1 IES
- 4 Fédérations

Répartition des membres Initiatives par type d'agrément

■ EI ■ IDESS ■ IES ■ FEDE



Depuis 2006, Initiatives est la Fédération représentative de ces dispositifs d'insertion en région wallonne et regroupe 84% des EI et 30% des IDESS. Elle est reconnue par la région wallonne en tant qu'organisation représentative qui contribue au financement de son fonctionnement.

La Fédération est établie sous la forme juridique d'une ASBL et se compose de deux principaux organes : une Assemblée Générale composée de tous les membres de la Fédération et un Conseil d'administration regroupant 15 administrateurs.

La Fédération et ses activités se structurent autour de trois missions principales :



Membership

CARACTÉRISTIQUES DE NOTRE MEMBERSHIP

UN ÉQUILIBRE ENTRE

UNE ACTIVITÉ ÉCONOMIQUE DANS DE MULTIPLES SECTEURS :

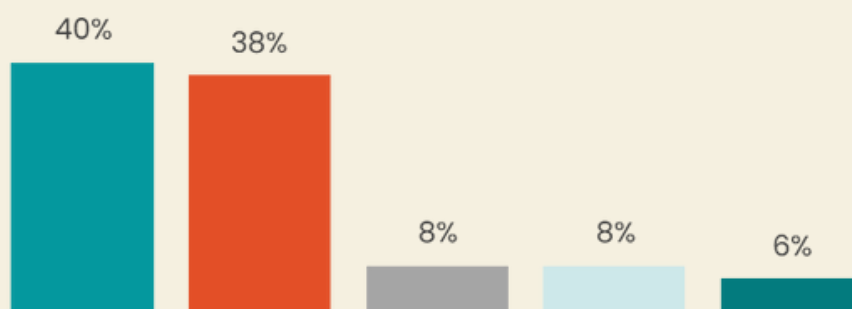
collecte, tri et recyclage, titres-services, bâtiment, horeca, transport social, bricolage, parcs et jardins, services aux entreprises, etc.

UNE MISSION D'INSERTION SOCIALE ET PROFESSIONNELLE DE PUBLICS DÉFAVORISÉS

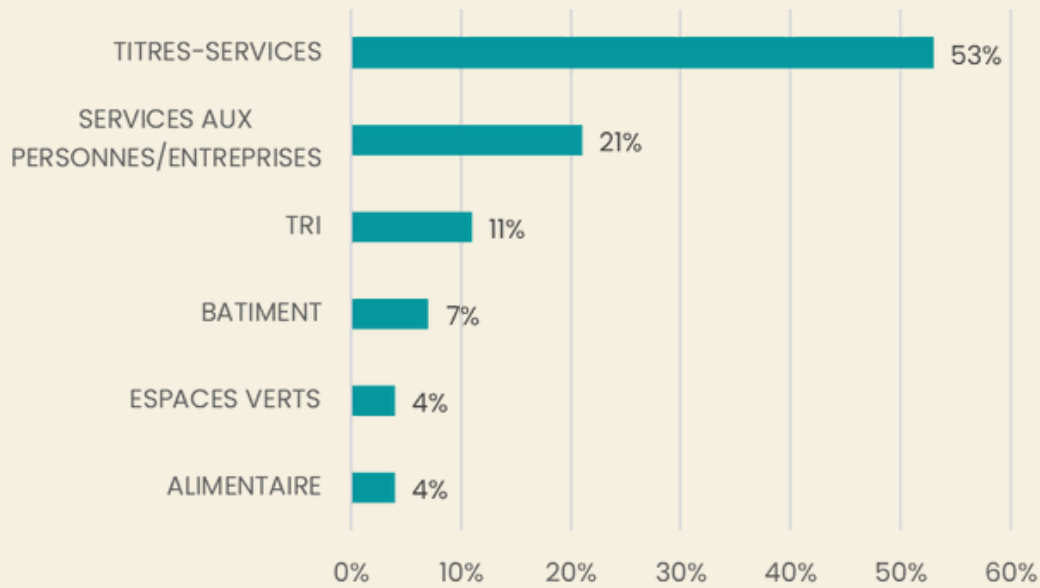
DES SPÉCIFICITÉS : accompagnement social, ancrage local, formation, participation.

Répartition géographique des membres, tous types d'agrément confondus (par province)

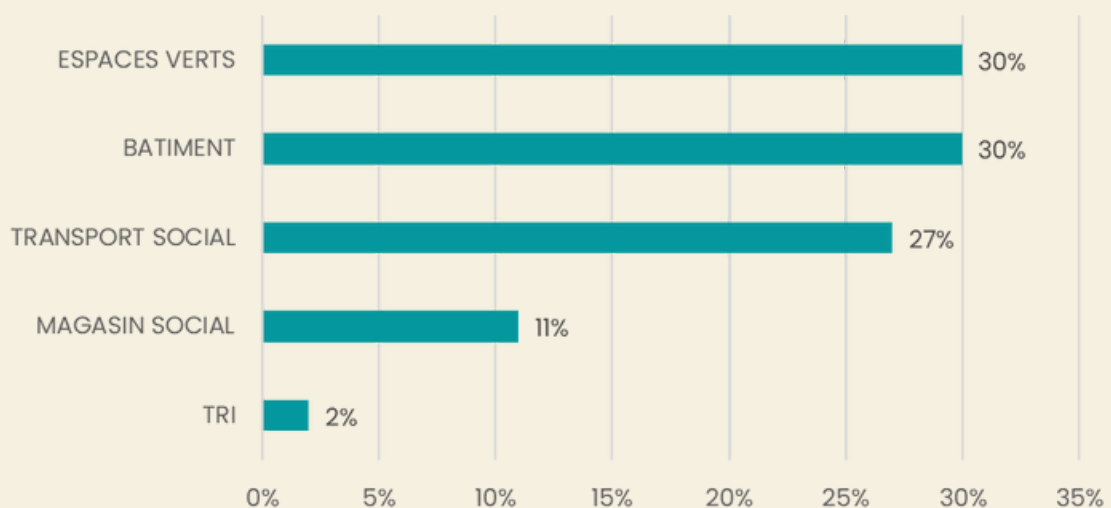
■ Liège ■ Hainaut ■ Namur ■ Luxembourg ■ Brabant Wallon



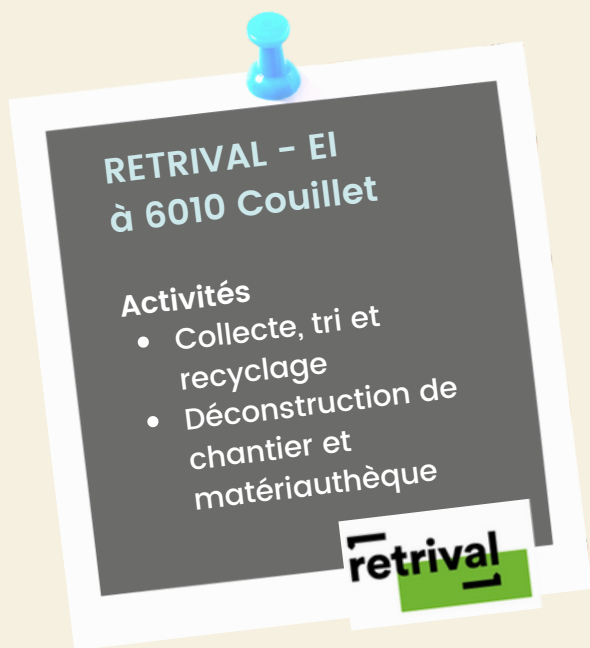
Répartition des membres agréés en EI par secteur d'activités



Répartition des membres agréés en IDESS par secteur d'activités



WELCOME

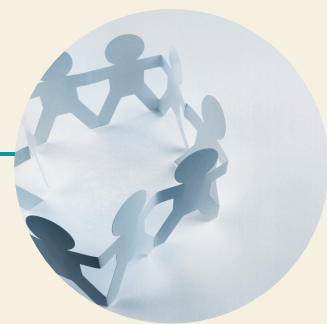


ILS NOUS QUITTENT

FERVET OPUS EI - Foreffe | perte d'agrément



Gouvernance



CONSEIL D'ADMINISTRATION

B-TEAM safs, Nathalie CLAES – Trésorière
CAIPS ASBL, Jean-Luc VRANCKEN
CSD CHARLEROI (Département IDESS), Stéphane RENARD – Secrétaire
EKOSERVICES Belgique scrifs, Ophélie LABABSA – Vice-Présidente
HOME NET SERVICES scrifs, Denis MORRIER
JEFAR T SERVICES scrifs, Vanessa SEGATTO
LA LOCOMOBILE scrifs, Alexandre BORSUS – Président
LES COUPS DE POUCE FLEURUSIENS scrifs, Bénédicte FRANCOIS
MAXINET SERVICES scrifs, Isabelle COLINET
NEUPRE NET SERVICES scrifs, Hervé SAMYN
POLE DES SERVICES scrifs, Vincent LAUREYS
RES ASBL, Etienne DEWANDELER
SINAP SERVICES scrif, Michael PLOMBIER
TRI-TERRE safs, William WAUTERS
TRUSQUIN TITRES-SERVICES scrifs, Patrice BORCY

ÉQUIPE 2022



Jacques Rorive
Directeur



Anne-Sophie Chronis
Chargée de missions



Aurélie Duprés
Gestionnaire de projets



Marie Sprimont
Chargée de projets



Guillaume Gillet
Conseiller juridique, à partir
de mai 2022



Chargée de communication
Anicée Tillieux, jusqu'avril 2022
Virginia Li Puma, à partir d'août 2022

Enjeux 2022 & perspectives 2023

Cher.e.s membres,

Les années se suivent et ne se ressemblent décidément pas !

Après les événements vécus ces trois dernières années, les augures nous assuraient d'une crise économique certaine (certains continuent d'ailleurs encore à l'augurer). Actuellement ce n'est pas cette réalité qui est rencontrée mais à l'inverse une très grande activité économique, soutenue par un niveau de dépenses publiques mondiales qui n'a plus été connu depuis longtemps... et nous voilà confrontés à des problèmes que seuls les plus âgés d'entre nous avaient vécu : les difficultés de recrutement et l'hyperinflation.

Drôle de monde que le nôtre... l'impossible est pensable et doit résolument être envisagé lorsque l'on fait des prévisions !

Il y a cependant du positif à retirer :

- à un niveau macro, une certaine forme de régionalisation de la mondialisation (par grands ensembles) est en train de se mettre en place
- à un niveau plus régional, des avancées ont eu lieu, certains tabous parfois tombent et permettent d'envisager une nouvelle réalité (pensons par exemple au projet « territoire zéro chômeur »)

La place du travail est en train de se redéfinir par glissements successifs.

Le travail se caractérise notamment par une triple composante :

- c'est un outil de transformation du monde par les services ou biens qui sont produits
- c'est un outil de transformation de soi, par l'inscription sociétale dont chacun fait preuve et par l'image qui lui est socialement renvoyée
- c'est la composante contractuelle où deux parties conviennent du louage d'une force de travail en échange d'une série d'avantages.

On sent que cette triple composante est remise en question par la dimension climatique et environnementale (faut-il toujours produire plus dans un monde fini ? De quels services avons-nous effectivement besoins ?), par l'apparition de nouvelles technologies (l'IA) ou paradigmes (le revenu universel) et par l'évolution rapide de la relation au travail (flexi-job, télétravail, recours plus massif au job étudiant, explosion des maladies de longue durée, aspirations différentes des nouvelles générations...).

Ces évolutions questionnent fondamentalement des entreprises comme les nôtres qui pensent que l'insertion par l'économique est une porte ouverte à une société plus harmonieuse.

En cette année 2023, année de fin de législature, un certain nombre de projets continueront à être développés, faisant suite à ceux qui vous sont présentés dans ce rapport d'activités !

Gageons que les combats qui ont été menés puissent aboutir (sur la question du refinancement du Titres-Services et des IDESS) et remobilisons-nous pour nous préparer à 2024 qui sera une année où il faudra convaincre tous les futurs potentiels partenaires politiques que l'économie sociale d'insertion est un secteur de pointe de la Wallonie et que l'investissement public dans notre secteur permet d'avoir un effet démultiplicateur sur le plan économique, social et humain !

Merci à l'équipe pour son travail quotidien et merci également aux administrateurs qui s'investissent tous avec énormément d'énergie !

Alexandre Borsus,
Président

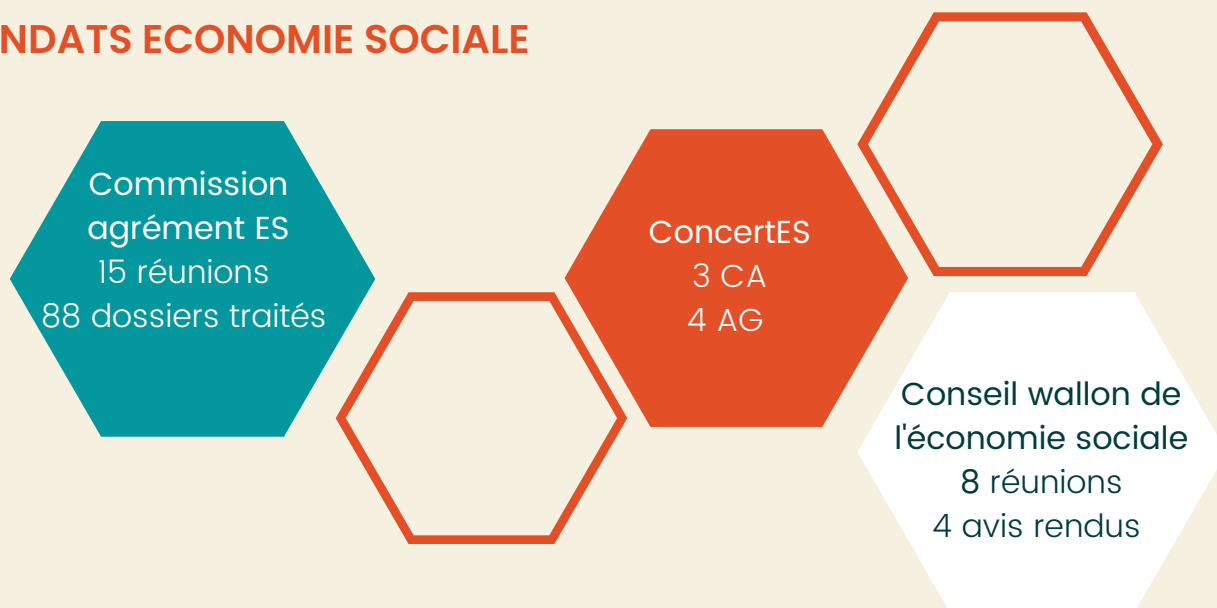


Mission 1

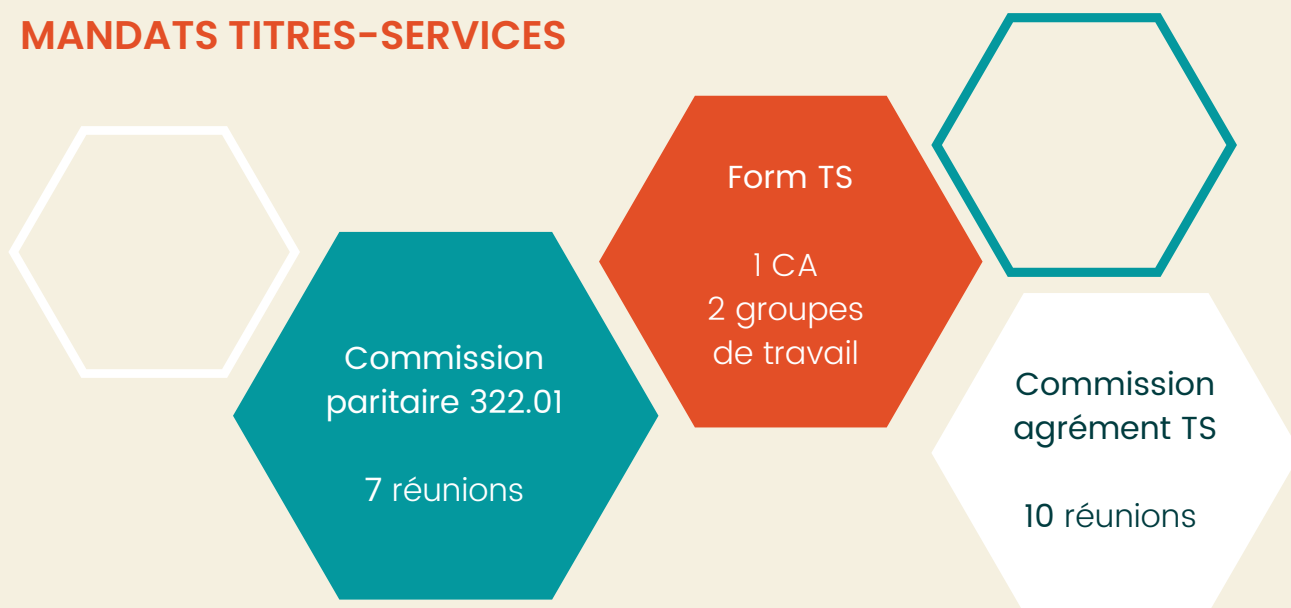


La Fédération se veut ambassadrice de ses membres et de leurs activités. Elle est donc engagée dans une série de mandats et d'actions de plaidoyer en faveur d'une économie sociale durable particulièrement destinée à l'insertion de publics défavorisés en région wallonne.

MANDATS ECONOMIE SOCIALE



MANDATS TITRES-SERVICES



SECTEUR DES TITRES-SERVICES



3 grands enjeux ont marqué l'année 2022 pour le secteur :

- Tout d'abord, l'entrée en vigueur au 1er janvier de nouvelles mesures, attendues depuis plusieurs années par la Fédération, renforçant la qualité de l'emploi : une obligation de temps de travail collectif de min. 19h/semaine, un temps de formation individuel de 9h par ETP, l'obligation de conclure une convention avec les utilisateurs. Si ces mesures sont positives pour les travailleurs du secteur, elles ont néanmoins amené des questionnements et des difficultés sur les modalités pratiques de leur mise en application.
- Les négociations sectorielles ont été prolongés en 2022 à cause de difficultés à aboutir à un accord collectif. Après 10 mois de discussions, un protocole d'accord a été validé en juin 2022. Cet accord prévoit des avancées salariales par l'application de la norme salariale de 0,4% et une revalorisation des indemnités de déplacement. Nous regrettons néanmoins l'absence d'avancées significatives concernant la qualité de l'emploi et le modèle d'entreprises soutenu. Seuls des engagements de travail ont été pris à ce stade. La Fédération a néanmoins déjà communiqué plusieurs de ses intentions, notamment au sujet des frais supplémentaires ou des conditions de travail des aide-ménagères.
- Enfin, cette année 2022 a été marquée par l'apparition de profondes tensions économiques suite à la crise Covid-19 et de la situation socioéconomique. Cette hausse importante des coûts de fonctionnement a fortement fragilisé nos entreprises et engendre un climat d'insécurité quant à la pérennité du modèle des entreprises sociales actives en titres-services. Ces inquiétudes ont donné lieu à la création au sein de la Fédération d'une Commission spécifique au secteur composée de membres du Conseil d'administration. Une série de données ont également été collectées afin d'objectiver les difficultés de nos entreprises membres. Ces données ont permis la publication d'un communiqué sur la viabilité de nos entreprises membres et la planification de futures actions pour 2023.

LES DISPOSITIFS EI & IDESS

L'année 2022 a été marquée par de nombreux challenges pour nos entreprises, tous dispositifs confondus.

Le dispositif EI (Entreprise d'Insertion) est lui, dans une phase de stabilisation depuis la réforme de la législation en 2016. Le travail actuel porte principalement sur sa bonne mise en application dans le quotidien des entreprises.

La Fédération s'intéresse néanmoins à ses enjeux à plus long terme et a mis en évidence une série de recommandations dans le cadre du son projet AVENIR DES EI.

Les principaux enjeux identifiés dans son rapport final sont les suivants :

- Assurer une meilleure promotion et valorisation du dispositif EI auprès de tous les acteurs pertinents
- Dynamiser la création d'entreprises d'insertion et attirer des porteurs de projets vers ce dispositif, et ce notamment au travers de l'incubateur en économie sociale (iES!)
- Actualiser la définition du public cible pour faciliter le recrutement en entreprise
- Faciliter la mise en œuvre du processus de jobcoaching
- Faciliter la participation des entreprises d'insertion aux marchés publics.

Le rapport du projet est disponible auprès de l'équipe et son résumé se retrouve en ligne.

La deuxième phase du projet, intitulée « HORIZON », développera une série d'outils pour tenter d'y répondre d'ici fin décembre 2023.



Dans le cas des IDESS, les indexations successives des salaires et l'explosion des coûts de l'énergie sont venues se coupler à l'absence d'indexation des subventions et la non revalorisation de l'activité.

Ce cumul de difficultés a davantage compliqué la situation financière de plusieurs de nos membres, des enjeux auxquels s'est directement attaquée la Fédération représentative des IDESS en région wallonne !

Le premier angle de travail a inévitablement été de solliciter une revalorisation des subventions, celles-ci n'ayant plus évolué depuis l'année 2015. L'équipe poursuit son travail important de plaidoyer sur ce dossier dont les résultats ne devraient plus tarder.

Plusieurs adaptations ont également été nécessaires auprès des structures IDESS suite aux nouvelles législations relatives aux APE et à la subvention d'encadrement. On notera également la fin des formulaires papier pour les IDESS et le passage à l'électronique pour partie: dossier digitalisation à suivre donc !

Les défis liés au recrutement ou la formation du personnel voient également le jour dans ces structures, comme partout en Wallonie. Ici aussi, l'équipe de la Fédération poursuit son travail afin de répondre au mieux aux besoins de ses membres en la matière.



Enfin, 2022 aura également été l'occasion pour les IDESS de démontrer, une fois de plus, leur capacité d'innovation afin de répondre au mieux aux nouveaux besoins de la société.

Plusieurs de nos structures membres ont en effet poursuivi les réflexions quant à l'extension des différents secteurs d'activités du dispositif et à leur champ d'application.

Les fruits de ces réflexions commencent ainsi à apparaître dans le paysage des services de proximité : déménagement social, extension de la liste des activités de bricolage, ...

Mission 2 Fédérer

La Fédération développe une série de services sur différentes matières à destination de ses membres : formations, outils, projets, veille politique. Dans le cadre de cette mission, elle met également en place une série d'activités assurant des échanges et le réseautage entre les membres, ainsi que les synergies avec ses partenaires privilégiés.

Dans ce cadre, Initiatives est particulièrement active au sein de ConcertES et entretient de nombreuses collaborations avec les acteurs de l'économie sociale en Wallonie.

ÉCHANGES & RÉSEAUTAGE

20
22

- 1 Assemblée Générale
- 12 réunions du Conseil d'Administration
- 9 rencontres de la Commission Titres-services, composé de membres du CA

Instances

Journées de l'accompagnement social



- Thème : Prévenir & gérer l'absentéisme
- 2 sessions : Mons et Liège
- 1 plan d'actions avant-pendant-après l'absence
- Contributions à la Plateforme AS online
- 51 participants



- 8 thématiques : accompagnement, digitalisation & communication, financement, formation, participation, organisation du travail, recrutement, secteurs d'activités
- Contributions en vue de la construction du plaidoyer
- 42 participants

Matinée de l'insertion

Sessions online



- Séances d'infos Bourses Coopérative
- Table ronde Territoire Zéro Chômeurs de Longue Durée
- Table ronde sur les Fonds structurels
- Temps d'échange IDESS

FORMATIONS

Tout au long de l'année 2022, plusieurs cycles de formations ont été organisés en présentiel (uniquement) parmi lesquelles, on retrouve des formations à destination :

Du personnel administratif et/ou de direction

7 formations | 63 participants

- Décret EI
- Décret IDESS
- Deuils et situations sensibles
- Evaluation EI-IDESS
- Effectuer un retour délicat
- Techniques d'entretiens
- Workshop : participation des travailleurs



Des travailleurs en insertion

3 formations | 3 entreprises

- BeServices : gestion d'entreprise
- Stav'Clean : gestion d'entreprise
- Festa Services : l'économie sociale et l'entreprise d'insertion



Notre offre de formations à destination des travailleurs ouvriers a été renforcée en 2022 et les sessions les plus demandées restent les modules de sensibilisation à l'économie sociale, à la gestion d'une entreprise sociale et sur l'entreprise d'insertion.

L'équipe dispose de nombreuses thématiques à aborder dans le cadre des plans de formations et des commissions spécifiques de votre entreprise.

CONSULTANCE ET VEILLE POLITIQUE

Cette année encore, la Fédération a publié une série d'outils et d'informations afin de soutenir les entreprises membres à poursuivre leurs activités compte tenu du contexte socio-économique auquel font face nos entreprises (situation post-covid, crise énergétique, guerre en Ukraine, etc.). En voici quelques exemples :

- Sondage sur les besoins et réalités de recrutement - participation au groupe de travail relatif au recrutement de ConcertES
- Groupe de travail sur l'avenir des IDESS et la revalorisation des subventions
- Articles ciblés sur les nouveautés organisationnelles du travail et les réglementations connexes
- Poursuite de l'enquête sur le projet européen B Wise sur les besoins en compétences des EI et IDESS
- Suivi de la programmation des fonds structurels européens
- Collecte de données concernant la situation économique des entreprises du secteur des Titres-Services
- Informations sur le suivi des obligations en lien avec les agréments et les dernières modifications réglementaires en cours.

Plusieurs services de consultance ont également été proposés cette année :

- Accompagnement à la mise en conformité des statuts d'entreprises (d'un conseil à la modification complète) : 15 entreprises
- Accompagnement à la gestion de projets chez les membres (de l'élaboration du projet à sa rédaction ou mise en œuvre) : 10 entreprises
- Consultations diverses sur les dispositifs fédérés et la législation : plus de 300 conseils sur l'année.



LES DIFFÉRENTS PROJETS IMPLÉMENTÉS EN 2022

IMPACT ES – Bourses Impact Social

octobre 2020 – 2022

- 7 structures accompagnées par InitiativesES (4 membres et 3 externes)
- 1 Séance d'information collective
- 4 Séminaires collectifs
- Des séances d'accompagnement individuel de chaque structure
- 7 rapports finaux



Le 20 octobre dernier, c'était l'événement de clôture des Bourses d'évaluation d'Impact Social en présence du Cabinet de la Ministre Christie Morreale !

Après 2 années de travail pour évaluer l'impact social de leurs pratiques, les boursiers ont eu l'occasion de témoigner et de partager leur expérience.

Nos 7 boursiers (Comalco, Le Grand Ménage, Prinssa, Racynes, La Ressourcerie le Carré, STEP Services et Trusquin Titres-Services) étaient évidemment présents !

L'occasion de les interroger sur l'impact de leurs pratiques auprès de leurs travailleurs / bénéficiaires, mais aussi sur l'impact de l'ensemble de la démarche.



HORIZON

à partir d'octobre 2022

Horizon est le projet phare de la Fédération pour les années 2022 et 2023. Il fait suite au projet Avenir des EI implémenté en 2020 et 2021 afin de réaliser un état des lieux du dispositif entreprise d'insertion en Wallonie. Ces deux projets font l'objet d'un soutien financier de la Région Wallonne. Les résultats du projet Avenir des EI sont disponibles sur simple demande, auprès des membres de l'équipe de la Fédération.

Le projet Horizon – Stimuler pour Entreprendre & Insérer en Economie Sociale – s'inscrit comme plan d'actions faisant suite à l'étude exploratoire menée dans le cadre du projet précédent.

Son objectif est de mener des actions concrètes pour stimuler le développement, la création et la promotion des entreprises d'insertion dans le paysage de l'économie sociale en Wallonie, et ainsi assurer l'insertion des publics défavorisés. Ces activités ont été imaginées dans le cadre de 3 packages d'activités conçus de manière complémentaire et en lien direct avec les politiques de relance proposées par la Région Wallonne.

Les principaux partenaires du projet sont les membres de la Fédération, auprès desquels notre équipe ira récolter une série d'informations de façon à réaliser un recueil de bonnes pratiques.



DEVELOPPONS ET EVALUONS NOTRE IMPACT SOCIAL

Projet en partenariat avec ConcertES

Projet qui se présente comme la suite du projet VISES 2014-2020 dont les objectifs sont la capitalisation des acquis, la création d'une communauté d'accompagnateurs ainsi que la poursuite de la recherche-action en collaboration avec le secteur académique.

Différentes activités

- rencontres de suivi
- communauté des accompagnateurs
- groupes recherche
- formation et mise en stage
- échanges internationaux
- communication



ES.CAP – groupe de travail 6

Projet en partenariat avec le Centre d'Economie Sociale

L'objectif du GT 6 était de renforcer la pertinence des enseignements en économie sociale en Fédération Wallonie-Bruxelles. Grâce à l'état des lieux qui a été dressé, nous nous sommes aperçus que les cours d'économie sociale étaient absents des programmes de bachelier.

Les travaux du GT ont donné lieu une carte blanche visant à interpeller le politique et les équipes rectorales des Universités et des Hautes-école de la Fédération Wallonie-Bruxelles sur la nécessité et pertinence d'inclure des cours d'économie sociale dès les programmes de bachelier. En effet, si nous souhaitons sensibiliser les acteurs de demain au fait qu'une autre économie (qui place l'être humain avant le profit) existe, innove et répond aux changements sociétaux nécessaires pour assurer une meilleure transition sociale et écologique, il est nécessaire de former les étudiants à ces nouveaux modèles et à ses spécificités de fonctionnement.



Mission 3 Communiquer

Les particularités de nos membres constituent tant de plus-values à mettre en avant via une série d'actions de communication.

La Fédération agit donc comme vecteur de communication entre ses membres mais aussi comme relai auprès des acteurs pertinents qu'ils soient de la société civile ou des institutions publiques.



QUELQUES RÉALISATIONS CHIFFRÉES

- 3 communiqués de presse
- 6 courriers officiels à destination des Cabinets Ministériels et Administrations
- 8 éditions de la newsletter
- 527 followers sur Facebook et 84 abonnés sur LinkedIn
- De nombreuses bonnes pratiques de membres valorisées via nos différents médias et nos projets.

CAMPAGNE DE PROMOTION DE L'ECONOMIE SOCIALE

Dans le cadre du Plan de Relance de la Wallonie et en accord avec la stratégie Alternativ'ES Wallonia, les acteurs de l'économie sociale se sont vu allouer un budget spécifique destiné à promouvoir largement l'économie sociale en Wallonie durant la période 2022-2024.

InitiativES et les autres membres de ConcertES participent activement aux réflexions et à l'implémentation de cette campagne de communication.



DIGITALISATION DE LA FEDERATION

Projets en construction : ESPACE MEMBRE | PLATEFORME AS ONLINE | CRM

La Fédération a débuté son processus de digitalisation au travers de trois projets phares : un espace membre sur le site internet, une plateforme online à destination des accompagnateurs sociaux et encadrants techniques et enfin, un outil de gestion intégrée (CRM).

Ensemble, ces différentes réalisations permettront d'affiner notre offre de services et de faciliter l'accès aux différentes ressources afin de gagner en efficacité. Les résultats de ces projets sont attendus pour 2024.



Nos membres

NOS 102 MEMBRES AU 31 DÉCEMBRE 2022

Entreprise	Agrément	Secteurs d'activités
ADIEU POUSSIÈRES CENTRE ET BORINAGE	EI	TS
ADM VILLAGE N°1	EI	SEP
BE SERVICES	EI	TS
ALPHA SERVICES Liège	EI	TS
A'TOUT FER	EI	TS
AU PLUS NET	EI	SEP
AYWAILLE VERVIERS SERVICES	EI - IDESS	BAT - EV
BESOIN D'AILES	EI	TS
BIEN CHEZ TOIT	IDESS	BAT - EV - MS - SEP
BIP EXPRESS	EI	TS
BOTHANET SERVICES	EI	TS
BTEAM Building and ressources Village n°1	EI	EV - SEP
CAIPS	FEDE	
CALIDIPÔLES	IDESS	BAT - EV - TX -MS
CLIC & NET SERVICES	EI	TS
COMET SERVICES	EI	TR
CORTIBAT	EI	BAT
CORT'IDESS	EI - IDESS	EV
CORT'TREIZE	EI	Horeca
COULEUR TERRE	EI	BAT
CPAS de Beyne-Heusay - HOME SERVICE	IDESS	BAT - EV - EP - TX
CPAS de BINCHE - IDESS	IDESS	ES - TX
CPAS de FLERON	IDESS	BAT - EV
CPAS de SPRIMONT : SPRIMONT SERVICES	IDESS	BAT - EV - TX
CPAS de VIROINVAL : JardivIROIN & Mob'VIR	IDESS	EV - TX
CSD CENTRE ET SOIGNIES	IDESS	BAT - TX
CSD de CHARLEROI	IDESS	BAT - TX
CYREO	EI	TR - SEP
DEFI ONE	EI	SEP
DURECO	EI	TR
ECODIPAR	EI	SEP
EKOSERVICES Belgique	EI	TS
EKOSERVICES BRABANT WALLON	EI	TS

Nos membres

EKOSERVICES JURBISE	EI	TS
EKOSERVICES REGION DU CENTRE	EI	TS
EKOSERVICES WALLONIE PICARDE	EI	TS
ESIOL LAURENTY HOME	EI	TS
EURO SERVICES QUALITE	IDESS	BAT - EV - TX
FEBECOOP	FEDE	
FESTA	EI	TS
G'ESTIME 2	EI	TS
GROUPE D'ACTION LOCALE PAYS DES CONDRUSES	IDESS	TX
HAUTE MEUSE NET SERVICES 2	EI	TS
HOME NET SERVICE	EI	TS
ISOPROJECT	EI	BAT
JEFAR T. SERVICES	EI	TS
LA COOPERATIVE ARDENTE	EI	ALI
LA COOPERATIVE DE LA SAVONNERIE	EI	TS
LA LOCOMOBILE	EI - IDESS	SEP - TX
LA MAISON DES SERVICES	EI	BAT - EV - SEP - TS
LA PETITE FEE DU LOGIS	EI	TS
LA RESSOURCERIE LE CARRE	IDESS	ALI - MS - TR
LA RESSOURCERIE NAMUROISE	EI	TR
LA TABLE DES HAUTES ARDENNES	EI	Horeca
LE GRAND MENAGE	EI	TS
LE RATON LAVEUR	EI	SEP
LES COMPAGNONS DE LA MAISON	IDESS	BAT - EV
LES COUPS DE POUCE FLEURUSIENS	EI	TS
LES FEES DU SERVICE	EI	TS
LES LAVANDIERES DU BONALFA	EI	SEP - TS
MADAME EST SERVIE HUY	EI	TS
MAXINET-CENTRE	EI	TS
MDM FACILITIES	EI	SEP
META SERVICES	EI	TS
MEUSINSER	EI	SEP
NAMOCLEAN	EI	TS
NATISE	EI	TS
NELTANE	IES	BAT

Nos membres

NETTOYAGE & PROPETE	EI	SEP
NEUPRE NET SERVICES	EI	TS
NEW JOB SERVICES	IDESS	BAT – EV – SEP
POLE DES SERVICES	EI	TS
PROGRESCOM	EI – IDESS	SEP
PROP'HOUSE	EI	TS
PROXEMIA	EI	TS
PROXISERVICE	EI	TS
RACYNES	IDESS	BAT – EV – MS – TX
R.APP.EL	EI	TR
RECMA	EI	SEP – TR
RECOL'TERRE	EI	TR
RES	FEDE	
RETRIVAL	EI	SEP – TR
SAMBRE-SERVICES	EI	TS
SAMBRE-SERVICES II	EI	TS
SAW-B	FEDE	
SECONET	EI	SEP
SECOPASS	EI	TS
SERESA SUPPORT	EI	SEP
SERVI+	EI	SEP
SERVIDIS	EI	TS
SINAP SERVICES	EI	TS
SOFIE	EI	SEP – TR
STAV'CLEAN	EI	TS
STEP SERVICES	EI	TS
SWD GROUP – LES FEES DE SABINE	EI	TS
THUDI'VERT SERVICES	IDESS	BAT – EV
TOP'NET	EI	TS
TRAVSO	EI	BAT
TRINK HALL CAFE	EI	Horeca
TRI-TERRE	EI	TR
TRUSQUIN TITRES-SERVICES	EI	TS
VIT'ALE MANNE	EI	TS

Nos membres

Légende secteurs d'activités

- ALI : secteur de l'alimentation
- BAT : bâtiment
- EV : espaces verts
- HORECA
- SEP : services aux entreprises et aux particuliers (nettoyage professionnel, déménagement social, entretien des cimetières, services de blanchisserie, nettoyage à sec, livraisons de courses à domicile, etc.)
- TR : secteur de la collecte, du tri et du recyclage
- TS : titres-services
- TX : transport social.



InitiativES est la Fédération wallonne des Entreprises d'Insertion (EI), des Initiatives de Développement de l'Emploi dans les secteurs des Services de proximité à finalité Sociale (IDESS) et des Initiatives d'Economie Sociale (IES).

Elle représente des entreprises de toutes tailles, actives dans de multiples secteurs en région wallonne dont l'objectif est l'insertion sociale et professionnelle de publics défavorisés.

Square de la Paix d'Angleur, 28
4031 Liège

info@initiatives.be
www.initiatives.be

